

gulliver
COOPERATIVA SOCIALE



PIANIFICAZIONE STRATEGICA
AZIENDALE PARTECIPATA
2019

LA P.S.A.P. IN BREVE

LA PIANIFICAZIONE STRATEGICA AZIENDALE È UN PROCESSO ORGANIZZATIVO MOLTO IMPORTANTE, CHE ORIENTA E AIUTA AD ORGANIZZARE LE SCELTE FONDAMENTALI DI UN'IMPRESA, COME QUANDO SI PIANIFICA UN VIAGGIO.

I PASSAGGI PRINCIPALI SONO:

- FISSARE UNA META E DEGLI OBIETTIVI
- SCEGLIERE I MEZZI E GLI STRUMENTI PIÙ ADATTI PER RAGGIUNGERLI
- PIANIFICARE LE ATTIVITÀ NECESSARIE PER IL VIAGGIO DA PERCORRERE
- VERIFICARE GLI OBIETTIVI RAGGIUNTI E NON RAGGIUNTI QUANDO SI ARRIVA A DESTINAZIONE

DATO CHE GULLIVER È UNA COOPERATIVA SOCIALE FATTA DI PERSONE, RITENIAMO CHE SIA MOLTO IMPORTANTE UN ULTERIORE PASSAGGIO CHE RENDE LA P.S.A. REALMENTE PARTECIPATA, OVVERO ATTRAVERSO IL:

- COINVOLGIMENTO DEI SOCI DELLA COOPERATIVA PER RENDERLI RESPONSABILI DELLE AZIONI DA INTRAPRENDERE

GULLIVER HA REALIZZATO FINORA 2 EDIZIONI DI P.S.A. A CADENZA BIENNALE. QUINDI IL 2019 È STATO L'ANNO DI VERIFICA DELLA PRECEDENTE E DI AVVIO LAVORI PER LA SUCCESSIVA P.S.A. PARTECIPATA. INOLTRE, AL FINE DI REALIZZARE UNA PIANIFICAZIONE DI MEDIO-LUNGO TERMINE, IL C.D.A. HA APPROVATO CHE LA PROSSIMA P.S.A.P. FOSSE QUINQUENNALE.

SOCI A BORDO



BROCHURE REALIZZATA A DICEMBRE 2020

GRUPPO PSAP: BELLINO ALESSIA, DE VITA GRAZIA, MAIO ELENA, MOLINARI CINZIA, PALTRO CINZIA

GRAFICA A CURA DI UFFICIO COMUNICAZIONEDI GULLIVER

STAMPA A CURA DI TECNOSTAMPA S.P.A. DI MODENA SU CARTA RICICLATA 100%

I QUESTIONARI DI CONSULTAZIONE

ONLINE SUL SITO
WWW.GULLIVER.MO.IT
ESTATE 2019

ALCUNI DATI

115 SOCI
44 NON SOCI
TOTALE 159 RISPOSTE

72 SOCI
E LAVORATORI
DISPONIBILI A PARTECIPARE
ALLA GIORNATE TECNICHE
DI OTTOBRE 2019

QUALI ARGOMENTI TI
PIACEREBBE PROPORRE PER
LA PROSSIMA PSA SUI TEMI
PROPOSTI?
TEMI DEI 5 TAVOLI

SEI SOCIA/O PERCHÉ?
PER PARTECIPARE ALLA GESTIONE
PER CAPIRE MEGLIO LA COOPERATIVA
PER FARE PARTE DEI GRUPPI DI LAVORO

NON SEI SOCIA/O PERCHÉ?
QUOTA SOCIALE ELEVATA
NON SUFFICIENTI INFORMAZIONI
CONTRATTO A TEMPO DETERMINATO

SUGGERIMENTI SUGLI
ATTUALI STRUMENTI DI
PARTECIPAZIONE: ASSEMBLEE
DEI SOCI, ZONE SOCI, PSA
PRECEDENTI...

COME VALUTI LA TUA
PARTECIPAZIONE ALLA VITA
DELLA COOPERATIVA?
MIGLIORABILE

COSA TI SPINGEREBBE AD
ADERIRE COME SOCIA/O
ALLA COOPERATIVA?
MIGLIORI CONDIZIONI E BENEFICI
E PIÙ INFORMAZIONI

LE GIORNATE TECNICHE

24 E 25 OTTOBRE 2019: I SOCI

HANNO PARTECIPATO: IL GRUPPO PSAP, LA DIREZIONE OPERATIVA E 81 SOCI CON ADESIONE VOLONTARIA.
I SOCI SONO STATI SUDDIVISI IN SOTTOGRUPPI E, TRAMITE LA MODALITÀ DEL WORLD CAFE, HANNO PARTECIPATO A 5 TAVOLI TEMATICI, CONDOTTI DAI MEMBRI DELLA D.O. E DA UN MEMBRO DELLA PSAP.

I TEMI CHIAVE PROPOSTI SONO STATI:

- ◆ LEGALITÀ ED ETICA - PRESIDENTE)
- ◆ INNOVAZIONE, SVILUPPO E WELFARE - RESP. COMMERCIALE E RESP. PRODUZIONE
- ◆ ECONOMIA E FINANZA - RESP. PIANIFICAZIONE E CONTROLLO E RESP. AMMINISTRAZIONE E FINANZA
- ◆ LAVORO, FORMAZIONE, EQUITÀ - RESP. RISORSE UMANE E ORGANIZZAZIONE
- ◆ SICUREZZA SUL LAVORO E SOSTENIBILITÀ AMBIENTALE - RESP. SERVIZI INTEGRATI

I NUMEROSI CONTRIBUTI RACCOLTI DURANTE LE GIORNATE SONO STATI IN SEGUITO PROPOSTI E DISCUSSI ANCHE CON IL GRUPPO DEI COORDINATORI E IL DOCUMENTO DI SINTESI, UNA VOLTA APPROVATO DALLA DIREZIONE OPERATIVA, COSTITUIRÀ LA BASE DELLA PIANIFICAZIONE STRATEGICA AZIENDALE DI GULLIVER DEL QUINQUENNIO 2020-2024.

29 GENNAIO 2020: I COORDINATORI

HANNO PARTECIPATO: IL GRUPPO PSAP E 40 COORDINATORI DI SERVIZI E UFFICI.
I PARTECIPANTI SONO STATI SUDDIVISI IN SOTTOGRUPPI E HANNO LAVORATO CON L'OBIETTIVO DI SELEZIONARE E RAFFINARE I TEMI EMERSI DAI SOCI, COSÌ DA PERVENIRE AI CONTENUTI PRIORITARI DA RESTITUIRE ALLA D.O.
PER APPROFONDIRE ULTERIORMENTE I TEMI EMERSI, NELLA MODALITÀ DEL WORLD CAFÈ, È STATA UTILIZZATA LA TECNICA DEL PENSIERO LATERALE, CHE PREVEDE L'OSSERVAZIONE DELLA QUESTIONE DA PUNTI DI VISTA ALTERNATIVI.

I CONTENUTI EMERSI SONO STATI SUCCESSIVAMENTE RIELABORATI DAL GRUPPO P.S.A.P. CHE HA SINTETIZZATO IN UN DOCUMENTO RIASSUNTIVO I TEMI PRIORITARI INDIVIDUATI DAI SOCI E DAI COORDINATORI DI GULLIVER.

ALCUNI DEI CONTENUTI EMERSI DALLE GIORNATE TECNICHE E RIELABORATI DAL GRUPPO DI LAVORO:

LEGALITÀ ED ETICA

LEGALITÀ

(CONDIZIONI DEI CAPITOLATI, ASPETTI QUALITATIVI DEI PROFILI PROFESSIONALI, TELECAMERE NEI SERVIZI)

ETICA

(CONDIVISIONE DEL CODICE ETICO, GRUPPI DI SUPERVISIONE, STIMOLARE UNA VISIONE COMUNE)

PREMIO TERRITORIALE DI RISULTATO

(ANALISI ASSENTEISMO, VALPRE COME STRUMENTO DI CONFRONTO POSITIVO, POSSIBILITÀ DEL PREMIO DI PRODUZIONE)



INNOVAZIONE, SVILUPPO E WELFARE

SERVIZI INNOVATIVI

(HOSPICE, CASE RIFUGIO PER DONNE, SERVIZI PER PREADOLESCENTI, DOPO DI NOI, OPERATORI TURISTICI DISABILI)

INNOVAZIONE TECNOLOGICA E COMUNICATIVA

(TELELAVORO, FORMAZIONE A DISTANZA, COMUNICAZIONI SMART, DOCUMENTI DIGITALI)

WELFARE AZIENDALE

(TEAM BUILDING, NIDO AZIENDALE, PIATTAFORME ONLINE, ZONE SOCI, CORSI, SERVIZI DI FAMIGLIA360)



SICUREZZA SUL LAVORO E SOSTENIBILITÀ AZIENDALE

SOSTENIBILITÀ AZIENDALE

(ELIMINAZIONE PLASTICA, FAVORIRE RACCOLTA DIFFERENZIATA, RIDURRE SPRECHI, CREARE BACHECA DEL RIUSO TRA SERVIZI)

BURN OUT E STRESS LAVORO CORRELATO

(SPORTELLO DI ASCOLTO, ATTENZIONE AI PROCESSI DI COMUNICAZIONE, ATTENZIONE A STRESS E MIGLIORAMENTO CONDIZIONI)



LAVORO, FORMAZIONE, EQUITÀ

JOB ROTATION

(ESPERIENZE IN PIÙ SETTORI, NON OBBLIGATORIO, RICONOSCIMENTO PROFESSIONALITÀ E COMPETENZE, BUONE PRASSI)

VALPRE

(CADENZA ANNUALE, IMPORTANZA DELLA RESTITUZIONE, PUNTI DI FORZA UTILI PER CRESCITA PROFESSIONALE)

PERCORSI DI LAVORO LUNGI

(FLESSIBILITÀ LAVORATIVA OVER 50-60, RICOLLOCAZIONI LAVORI USURANTI, DIVERSIFICARE, MAPPATURE COMPETENZE)

CONCILIAZIONE TEMPI DI VITA E DI LAVORO

(ATTENZIONE ALLE MADRI, POSSIBILITÀ PART-TIME, BABY SITTER AZIENDALE PER URGENZE)

ORGANIZZAZIONE DEL LAVORO

(EQUITÀ DEI CARICHI DI LAVORO DEGLI OPERATORI E DEI COORDINATORI, MANSIONARI)

MENSILIZZAZIONE

(CHIARIMENTI SU BANCA ORE, NORMATIVA DEL LAVORO, ORE NEGATIVE, DIFFUSIONE CALL CENTER PAGHE PER INFO)

FORMAZIONE

(MINDFULNESS, FORMAZIONE TRASVERSALE, FAD PER ECM, CREDITI FORMATIVI, CODICE ETICO, CONDIVISIONE SCELTE FORMATIVE)



ECONOMIA E FINANZA

EQUILIBRIO

(RISPARMIARE SENZA ANDARE A DISCAPITO DELLA QUALITÀ, OTTIMIZZAZIONE RISORSE, REVISIONE SERVIZI E FORNITORI)

STRATEGIA

(CONDIVISIONE BUDGET PER CREARE CONSAPEVOLEZZA, PARTECIPAZIONE E CONTROLLO DELLE RISORSE, NO GAP COMUNICATIVI)

NORMATIVA

(IMPORTANTE AUMENTARE IL NUMERO DI SOCI, VALORE AGGIUNTO RISPETTO AI NON SOCI, INVESTIRE SULLA COMUNICAZIONE)

LIQUIDITÀ

(NEGOZIAZIONE CON LA COMMITTENZA, NO COMMESSE IN DISEQUILIBRIO ECONOMICO, INVESTIMENTI SUL COMMERCIALE)





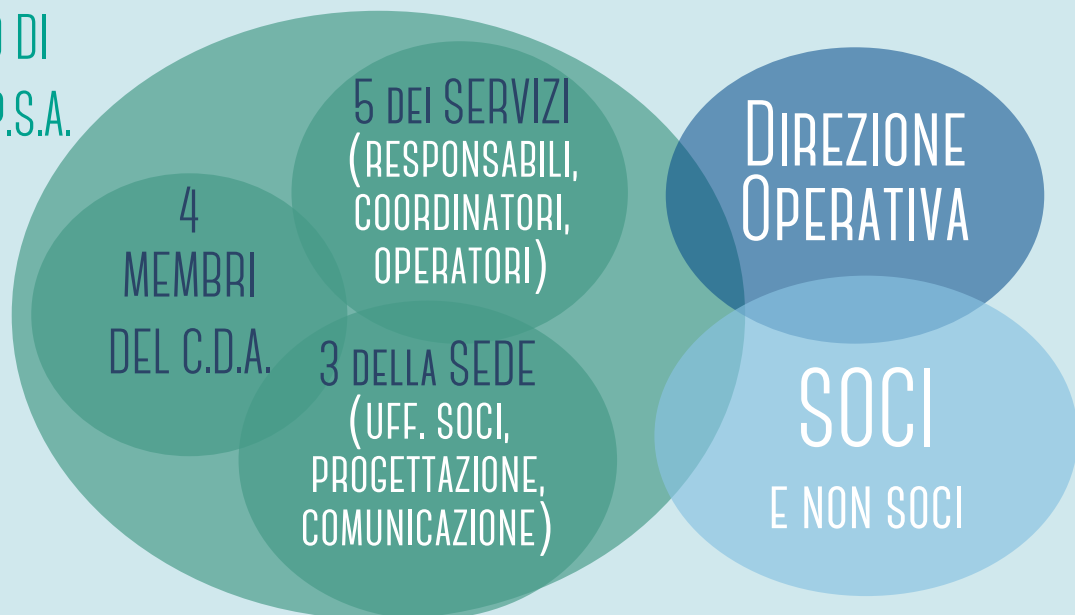
AGGIORNAMENTI DELL'ANNO 2020

NEL CORSO DEL 2019 ERA STATO IPOTIZZATO DI PROPORRE UNA PIANIFICAZIONE STRATEGICA AZIENDALE PARTECIPATA QUINQUENNALE DAL 2020 AL 2024

PER POTER AVERE UN PERIODO DI PIANIFICAZIONE E DI VERIFICA PIÙ AMPIO DOPO LE PRIME DUE EDIZIONI. TUTTAVIA, LA PANDEMIA COVID-19 HA CAUSATO UN TEMPORANEO ARRESTO DEI LAVORI PREVISTI E LA SUA NECESSARIA RIORGANIZZAZIONE NELLA SECONDA METÀ DEL 2020.

LA DIREZIONE OPERATIVA HA RINNOVATO IL MANDATO AL GRUPPO DI LAVORO DELLA P.S.A.P. PER RIPRENDERE I LAVORI E PROPORRE UNA NUOVA PIANIFICAZIONE STRATEGICA AZIENDALE A PARTIRE DAL 2021 CHE TENGA CONTO SIA DI QUANTO ELABORATO FINORA, SIA DELLA NUOVA MUTATA SITUAZIONE DELLA COOPERATIVA E DELLA SOCIETÀ TUTTA.

GRUPPO DI
LAVORO P.S.A.



PROSSIMI APPUNTAMENTI

LE PROSSIME AZIONI DEL GRUPPO P.S.A.P. SARANNO:

P.S.A.P.
2021-2024

DA DICEMBRE 2020
A FEBBRAIO 2021

- INCONTRI DEL GRUPPO PSAP
- INIZIO LAVORI BILANCIO SOCIALE 2020

DA MARZO 2021
A GIUGNO 2021

- INCONTRI CON LA COMMISSIONE ELETTORALE
- PRESENTAZIONE DEL BILANCIO D'ESERCIZIO E DEL BILANCIO SOCIALE 2020
- CONDIVISIONE E APPROFONDIMENTI SUI CONTENUTI DELLA PSA 2021-24

DA SETTEMBRE 2021
A NOVEMBRE 2021

- PRESENTAZIONE E DIFFUSIONE DEGLI OBIETTIVI DELLA P.S.A. 2021-24 CONDIVISI CON LA D.O.
- REALIZZAZIONE DI INCONTRI DI DIFFUSIONE AI SERVIZI DEL CODICE ETICO

SCATTI DELLE GIORNATE TECNICHE





PIANIFICAZIONE STRATEGICA AZIENDALE PARTECIPATA 2020 / 2024



WHATSAPP:

331 6075031

MAIL:

PSA@GULLIVER.MO.IT

GULLIVER SOCIETA COOPERATIVA SOCIALE
VIA GALILEO GALILEI, 168 - 41126 MODENA



WWW.GULLIVER.MO.IT



@GULLIVERMODENA



GULLIVER S.C.S.



GULLIVER MODENA